



Turbo-Separator

Vorteile



Schweizer
Fabrikat



komplett in
Edelstahl (rostfrei)



grosse Leistung bei
wenig Energiebedarf

Kontakt

☎ 062 745 20 40

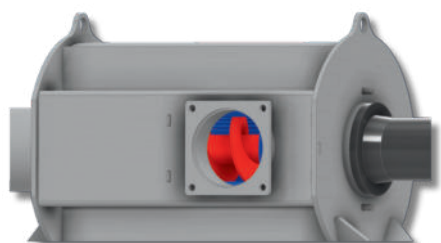
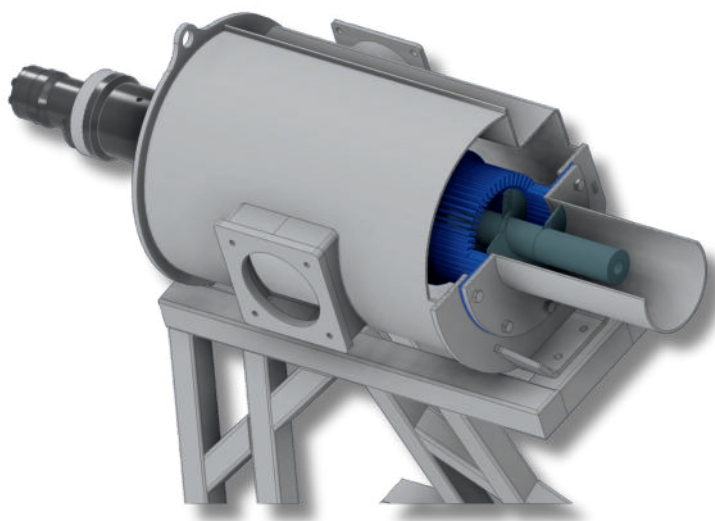


Mehr Infos:
www.waelchli-ag.ch

Stefan Zürcher
Verkaufsleiter



TURBO-SEPARATOR



- trennt Feststoffe bereits während des Ansaugprozesses aus der Gülle
- vermeidet "Stroh-Maden" im Grünland
- Betrieb durch Elektro- oder Ölmotor
- Anlage komplett aus rostfreiem Stahl
- kompakte Bauweise für einen flexiblen Einsatz

Datenblatt

Typ	Antrieb	Siebkorb Ø in mm	Spaltmass Sieb in mm	Masse LxBxH in cm
Turbo-Sep55E	elektrisch	150	3 / 5 / 7	160 x 80 x 150
Turbo-Sep55H	hydraulisch	150	3 / 5 / 7	130 x 80 x 150

