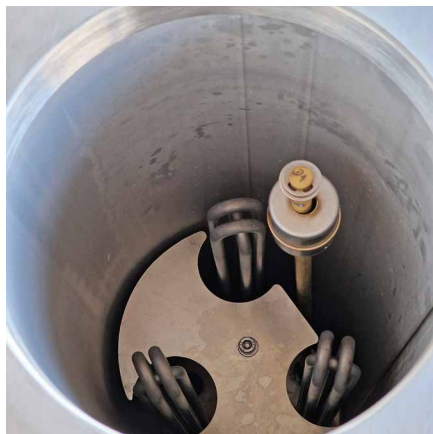


Pasteuriseurs

Pasteuriseurs électriques avec échangeur de chaleur «tube en tube»



Pasteurisateurs



Pasteurisateur automatique pour produire du jus de fruits et de légumes clair et trouble nature.

Un échangeur de chaleur coaxial chauffe le jus à la température désirée. Un régulateur de température électronique permet de maintenir la température constante de l'eau. Pour les modèles PA200E, PA300E et PA450E, le réglage de la température du jus est manuel au moyen d'un robinet de commande. Un thermomètre à affichage numérique placé à la sortie du jus ainsi qu'au conduit de remplissage permet de contrôler facilement la température du jus. Les pasteurisateurs PA200EA, PA300EA et PA450EA sont équipés d'un réglage électronique de la température du jus et d'une pompe pour jus à vitesse contrôlée (pompe à turbine).

Avantages

- rendement élevé (principe contrecourant)
- toutes les pièces entrant en contact avec le jus sont en acier inox
- pompe à jus intégrée (pas besoin de pompe supplémentaire pour les modèles automatiques EA)
- facile à manipuler
- facile à nettoyer
- système complet monté sur un cadre
- alimentation électrique (400V, 50 Hz)
- installation fournie prête pour la mise en service y compris 5 mètres de câble
- affichage bien lisible de la température du jus
- autres systèmes de chauffage sur demande

Type	PA 200E	PA 200EA	PA 300E	PA 300EA	PA 450E	PA 450EA
Capacité max.	200 l/h	200 l/h	300 l/h	300 l/h	450 l/h	450 l/h
Puissance de chauffe max.	18 kW	18 kW	27 kW	27 kW	45 kW	45 kW
Fusible	32 A	32 A	50 A	50 A	80 A	80 A
Raccord	Ø 20 mm	Ø 20 mm	Ø 20 mm	Ø 20 mm	Ø 25 mm	Ø 25 mm
Poids	150 kg	180 kg	150 kg	180 kg	200 kg	230 kg
Longueur	750 mm	750 mm	750 mm	750 mm	750 mm	750 mm
Largeur	500 mm	850 mm	500 mm	850 mm	500 mm	850 mm
Pompe de circulation du jus	sans	avec	sans	avec	sans	avec
Hauteur	1400 mm	1400 mm	1400 mm	1400 mm	1400 mm	1400 mm

Wälchli Maschinenfabrik AG
Bahnhofstrasse 14
4805 Brittnau

Tel. 062 745 20 40
www.waelchli-ag.ch
info@waelchli-ag.ch

