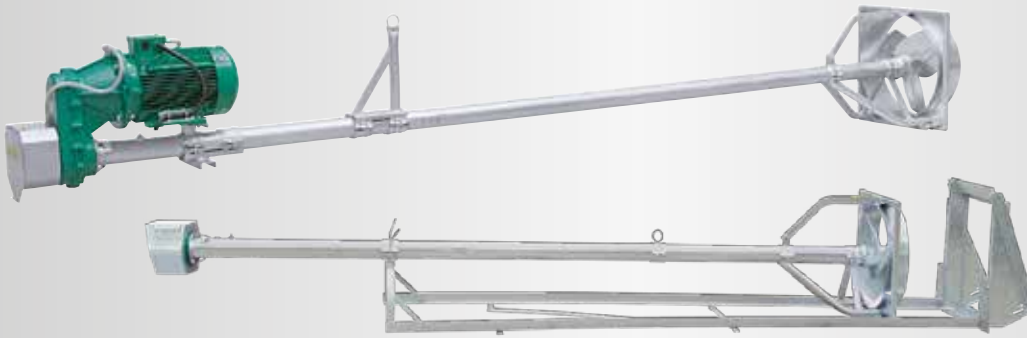


## RÜHRGIGANT MZR

**MZR3 110-400**

**MZR4 150-400**

**MZR5 185-400**



### Anwendung

Stabrührwerk für Ring- und Slalomkanäle bis 2,0 m Tiefe

### Technische Daten

Rohrlänge 4,0 / 4,5 / 5,0 / 5,5 / 6,0 m

Rührwerkrohr Ø 100 x 3 mm, bei 6 m Ø 101,6 x 4 mm, verzinkt

Zapfwellenanschluss mit Schutzeinrichtung für alternativen Schlepperbetrieb

Optional Führungsschiene mit Wandzarge für leichtes Einsetzen des Rührgiganten

Optional Ölschauglas zur Dichtungsüberwachung

Rührwerk komplett in Modulbauweise

### Lagerung

2 Kegelrollenlager zur Aufnahme der axialen Kräfte

Abdichtung mit Wellendichtringen, optional Gleitringdichtung SiC/SiC

Steckwelle Ø 50 mm mehrfach zwischengelagert und mit beidseitiger Steckverbindung

### Rührflügel

Dreiblättrig und ausgewuchtet für ruhigen Lauf

MZR3	11,0 kW	Flügel HD 580	400 U/min
MZR4	15,0 kW	Flügel MS 580	400 U/min
MZR5	18,5 kW	Flügel ES 580	400 U/min

verzinkt, Stahl gehärtet, V2A oder V2A gehärtet

### Motor

11,0 / 15,0 / 18,5 kW: 4-polig (IE3 - Motor)

400 V, 50 Hz, 1470 U/min

Kaltleiterfühler PTC als Überhitzungsschutz

### Steuerung (optional)

Wende-Stern-Dreieck Schalter oder Sanftanlaufsteuerung (MZR5 nur mit Sanftanlaufsteuerung möglich)

Lieferung ohne Anschlusskabelel

### Getriebe

Stirnradgetriebe, schrägverzahnt, geräuscharm

Untersetzung  $i = 3,69$

Eigene Ölkammer, Getriebeöl SAE 85W-140 / API GL-5

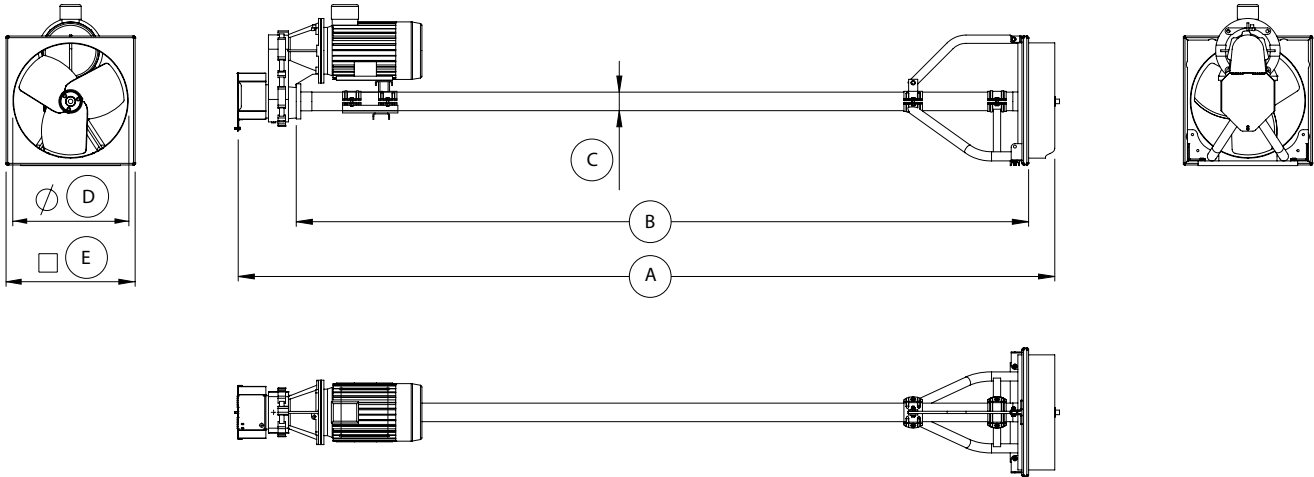
Ölwechselintervall nach 2.000 Betriebsstunden

## RÜHRGIGANT MZR

**MZR3 110-400**

**MZR4 150-400**

**MZR5 185-400**



### Abmessungen

Typ	A [m]	B [m]	C [∅ in mm]	D [∅ in mm]	E [mm]
MZR 3	4,5 / 5,0 / 5,5 / 6,0 / 6,5	4,0 / 4,5 / 5,0 / 5,5 / 6,0	100	600 / 620	620x620 / 700x700
MZR 4	4,5 / 5,0 / 5,5 / 6,0 / 6,5	4,0 / 4,5 / 5,0 / 5,5 / 6,0	100	600 / 620	620x620 / 700x700
MZR 5	4,5 / 5,0 / 5,5 / 6,0 / 6,5	4,0 / 4,5 / 5,0 / 5,5 / 6,0	100	600 / 620	620x620 / 700x700

### Technische Daten

Typ	Nennleistung [kW]	Spannung [V]	Strom [A]	Frequenz [Hz]	Leistungsfaktor cos φ	Getriebeuntersetzung	Drehzahl Rührflügel [U/min]	Durchmesser Rührflügel [mm]	Schubkraft [kN]	Strömungsgeschw. [m/s] *	Umwälzleistung Wasser [m <sup>3</sup> /min]	Gewicht [kg]
MZR 3	11	400	19,6	50	0,88	3,69	400	580	2,2	3,5	52	330
MZR 4	15	400	28,3	50	0,83	3,69	400	580	3,0	3,6	53	330
MZR 5	18,5	400	33,7	50	0,85	3,69	400	580	3,3	4,0	59	330

Technische Änderungen vorbehalten

\* gemessen in Wasser und 1,2 m Abstand