

HEBEFIX MINI

POSTE DE RELEVAGE POUR EAUX USÉES

- Prêt à brancher
- Fonctionnement silencieux
- Réservoir étanché à la pression
- Eau chaude jusqu'à 55 °C (pour temps limité 70 °C)
- Orientation variable pour le refoulement



DESCRIPTION

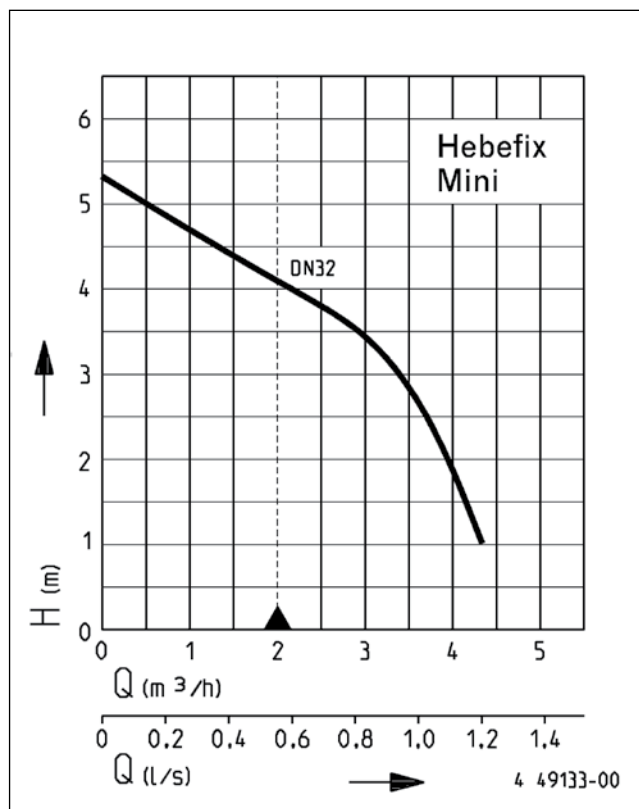
La station de relevage Hebefix mini est la plus petite de notre série Hebefix et peut être installée rapidement et facilement. Grâce à son design très compact, Hebefix mini s'intègre non seulement dans tous les systèmes de cloisons préfabriquées disponibles en commerce, mais trouve également sa place dans un meuble-lavabo ou à côté d'une douche. Les trois options d'entrée (2 x DN 50, 1 x DN 40) et une sortie de pression flexible en DN32 en font un petit objet polyvalent lorsque l'espace disponible est limité.

L'Hebefix mini peut être utilisé partout où les eaux usées exemptes de matières fécales au-dessus ou en dessous du niveau de contre-pression ne peuvent pas être évacuées par gravité. Il est possible de raccorder des lavabos, des douches, des bidets et des adoucisseurs d'eau pour les maisons individuelles et jumelées. L'eau de condensation des comptoirs réfrigérés et des climatiseurs, celle provenant des chaudières à condensation, ainsi que les eaux usées des lave-vaisselle des cuisines à thé et l'eau chaude jusqu'à 55 °C (pour un temps limité de 70 °C) peuvent également être éliminées avec l'Hebefix mini.

Il est équipé d'un réservoir étanche à la pression, d'un clapet anti-retour basculant et de tous les dispositifs nécessaires pour un montage au sol ou au mur.

L'appareil est prêt à être branché sur une prise Schuko résistante aux électrochocs. Pour l'installation dans les salles de bains et les douches, il faut respecter les prescriptions VDE correspondantes.

PRESTATION



Type	Hauteur H (m)	1	2	3	4	5
Hebefix mini	Débit Q [m³/h]	4,3	3,9	3,4	2,2	0,5

Sous réserve de modifications techniques - Plage de tolérance selon ISO 9906

D'après la norme EN 12056 le débit minimum à l'intérieur de la conduite d'eau principale doit être de 0,7 m/s. Cette valeur figure également comme limite de fonctionnement recommandée dans le diagramme H-Q.



HEBEFIX MINI

POSTE DE RELEVAGE POUR EAUX USÉES

LIVRAISON

Unité (ABS) y compris pompe et clapet anti-retour basculant selon EN 12050, prêt à être branché avec câble de 2 m et fiche de sécurité, manchons de raccordement, joints d'étanchéité

enfichables, insert de ventilation avec filtre à charbon actif, colliers de serrage et matériel de fixation

DONNÉES MÉCANIQUES

Pompe	Verticale monoétagée	Roue	Roue à effet vortex, en composite
Passage libre	10 mm	Corps du moteur	Acier inox
Palier	Roulement, lubrifié à la graisse	Corps de pompe	PVC.
Joint d'étanchéité côté fluide	Garniture mécanique d'étanchéité	Submersible	Non
Arbre	Acier inox	Poids	3,9 kg

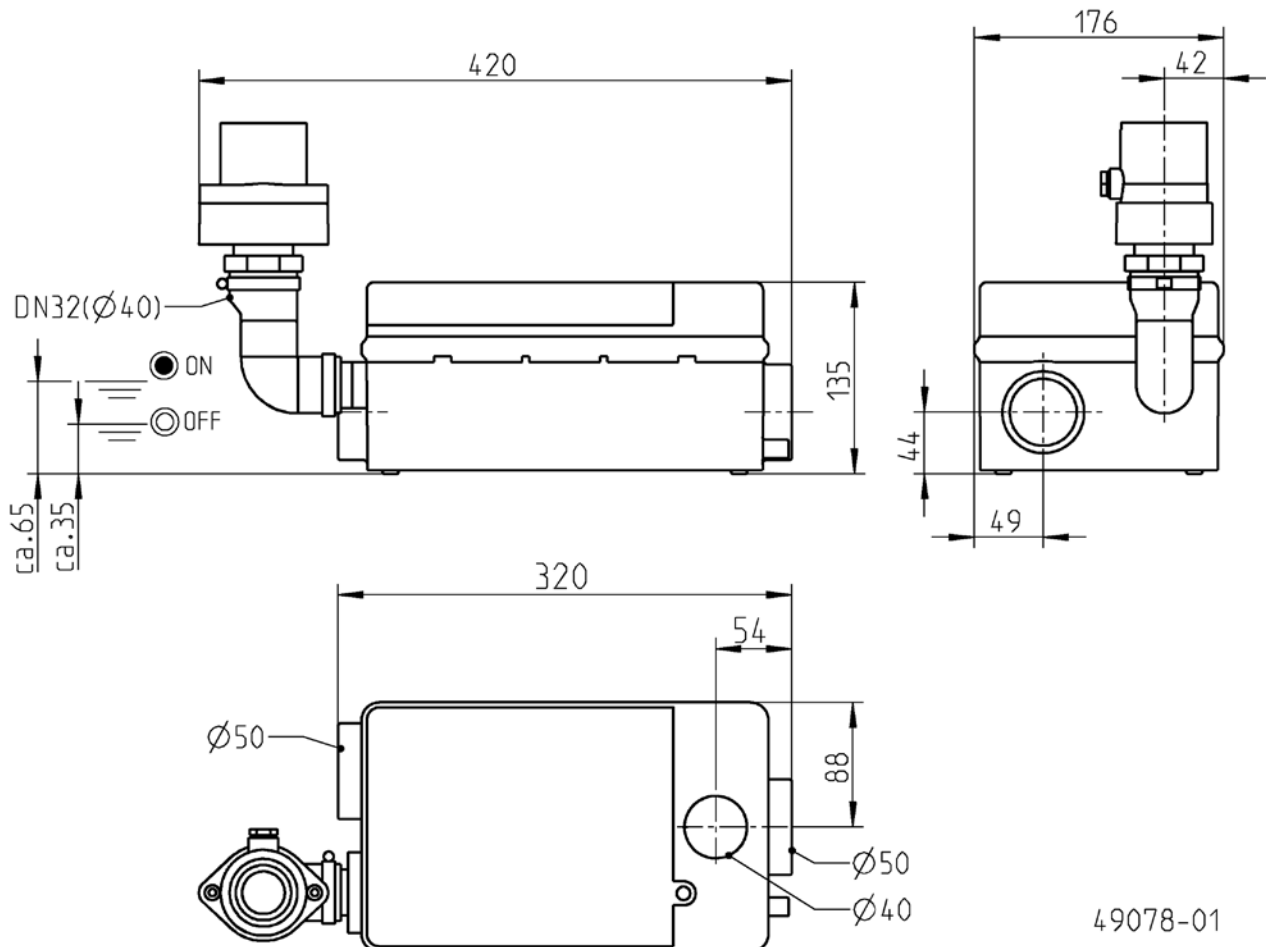
DONNÉES ÉLECTRIQUES

Tension	1/N/PE~230 V	Classe d'isolation	B
Puissance moteur P1	0,22 kW	Protection du moteur	Dans l'enroulement
Puissance moteur P2	0,11 kW	Fiche	Sécurité
Indice de protection	IP 44		

HEBEFIX MINI

Type	Art.-Nr.
Hebefix mini	JP48727

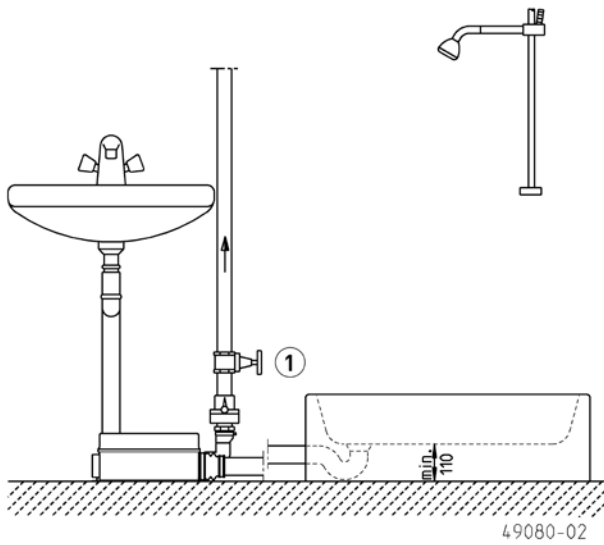
Dimensions Hebefix mini (mm)



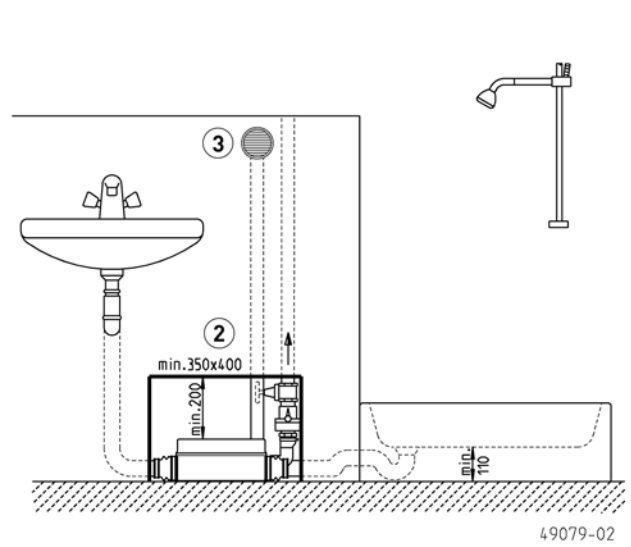
HEBEFIX MINI

POSTE DE RELEVAGE POUR EAUX USÉES

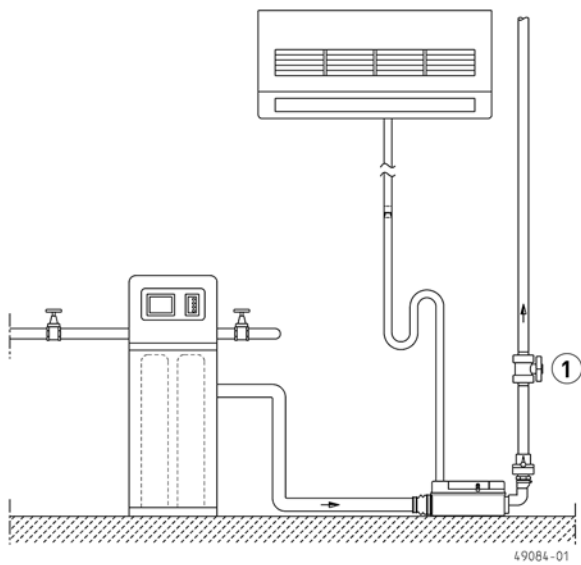
Exemple d'installation



Installation à fixation murale



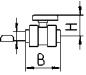
Exemple d'adoucisseurs




HEBEFIX MINI

POSTE DE RELEVAGE POUR EAUX USÉES

ACCESSOIRES MÉCANIQUES

				Art.-Nr.
	① Vanne arrêt			
	Clapet à bille	1 1/4» (DN 32), PVC	105x155 (HxB)	JP46111
	② Kit de montage	coordonnable au décor		JP41075
	③ Ventilation	for pre-wall installation		JP49096

ACCESSOIRES ÉLECTRIQUES

				Art.-Nr.
	a Dispositif d'alarme			
	AGR	dépendant du réseau, avec contact sec, 3 m câble		JP44893