



JUNG PUMPEN

BROCHURE GÉNÉRALE



JUNG PUMPEN

FABRIQUÉ À STEINHAGEN

«Nous sommes JUNG... telle est la véritable philosophie de notre entreprise et nous nous tournons ainsi avec fierté vers une longue tradition. Depuis que Heinrich Christian Jung a développé et produit la pompe à lisier en 1924 à Steinhagen et qu'il l'a commercialisée „autour du clocher“, il s'est passé beaucoup de choses. Aujourd'hui, Jung Pumpen appartient au groupe international Pentair et est ainsi l'une des cinq plus grandes entreprises dans le domaine de l'approvisionnement d'eau et de l'assainissement.

En Allemagne, **JUNG PUMPEN** domine le marché dans de nombreux secteurs de l'assainissement communal et domestique. Les produits Jung Pumpen sont commercialisés sur tous les continents. Un étroit réseau de sociétés de distribution et de partenaires font en sorte, à l'échelle mondiale, que cela devienne encore plus dense chaque jour.

Grâce au contact très étroit que nous entretenons avec nos clients, nous nous efforçons continuellement de tenir compte rapidement des exigences du marché en les adaptant à la pratique. Les produits Jung Pumpen sont synonymes de „refoulement sûr des eaux usées“ : c'est la promesse que nous avons faite et c'est également l'objectif principal que nous nous efforcerons de tenir dans les prochaines décennies.

En tant que fabricant de produits de qualité, vous profitez à plusieurs titres de nos hautes prestations.

La qualité de nos produits « Made in GERMANY » vous garantit une parfaite fiabilité et la compétence et la rapidité de nos techniciens vous assurent un service haut de gamme avant et après-vente.

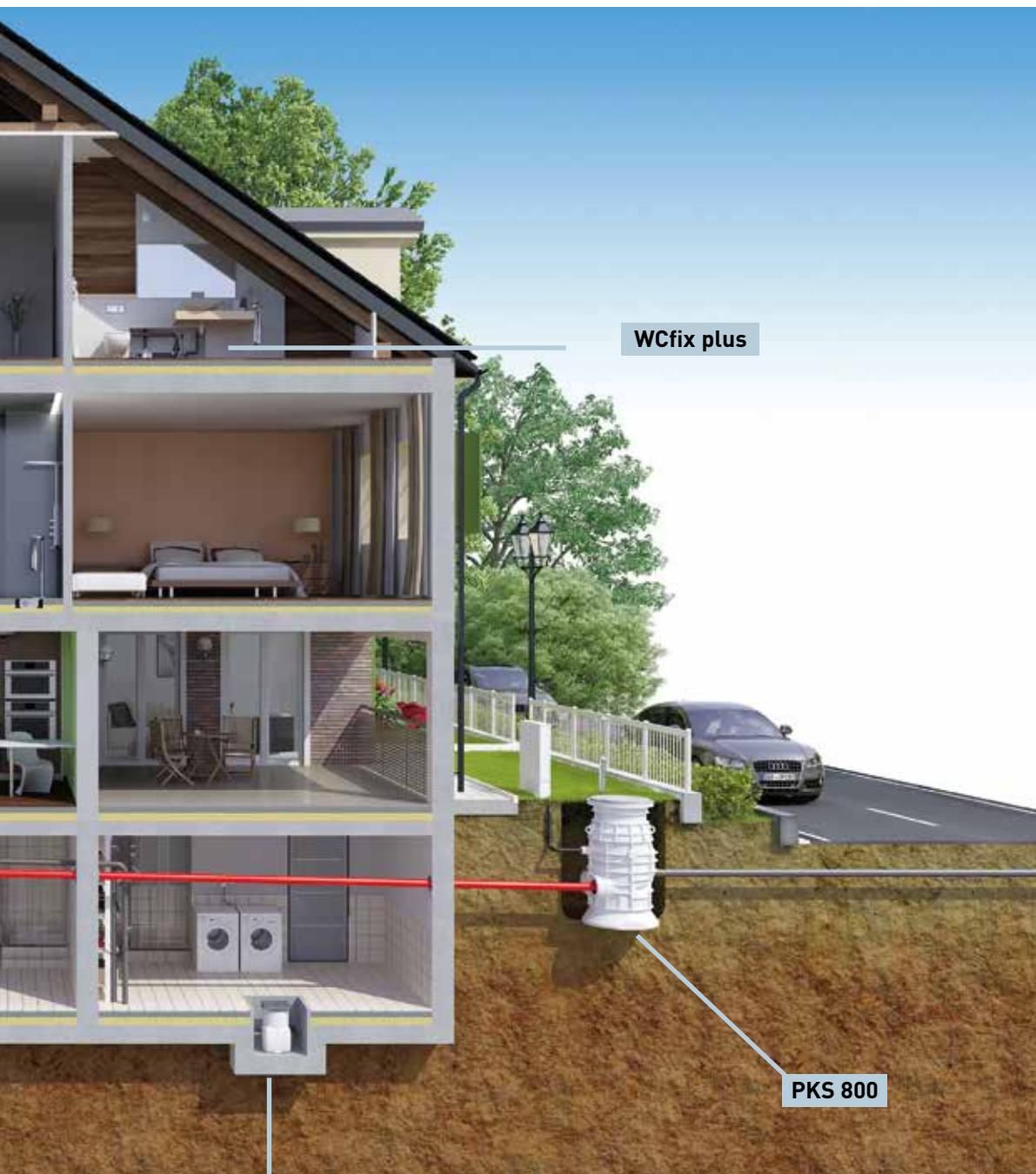
Pendant toute l'année, notre centre « FORUM » vous propose plusieurs séminaires avec des programmes de formation adaptés.

Vous trouverez à la page 28 de cette brochure toutes les informations complémentaires à ce programme.



SOMMAIRE

- | | | | |
|----|---|----|--|
| 6 | Pompes vide cave
U3K / U5K | 13 | Performance des pompes pour
eaux usées |
| 7 | Pompes de drainage U6K | 14 | Pompes de chantier UB 62-251 |
| 8 | Pompes pour les liquides
spéciaux U3KS spécial | 15 | Pompes pour eaux chaudes
US 73 + 103 HE |
| 9 | Pompe submersible SIMER | 15 | Pompes antidéflagrantes
US 73 + 103 Ex |
| 10 | Flutbox | 16 | Pompe à condensat K2 plus |
| 11 | Set de drainage | 17 | Pompes de relevage Plancofix |
| 12 | Pompes pour eaux usées
US 62-253 | 18 | Relevage de surface Hebefix |



WCfix plus

PKS 800

Baufix 50

- | | | | |
|----|---|----|---|
| 19 | Relevage enterrés Baufix | 24 | Stations de relevage pour matières fécales compli avec MultiCut |
| 20 | Petit stations de relevage WCfix | 25 | Pompes MultiCut |
| 21 | Stations de relevage pour matières fécales compli 300 E | 26 | Cuves en composite PKS-800 / SKS-800 |
| 22 | Stations de relevage pour matières fécales compli 400 / 500 | 27 | Dispositifs d'alarme AWR /AW3 FFJP |
| 23 | Stations de relevage pour matières fécales compli 1000 / 1200 | 28 | FORUM |



JUNG PUMPEN U3K/U5K

LES POMPES D'ASSAINISSEMENT POUR CAVES ET SOUS-SOLS

Les classiques

Les pompes U3K(S) et U5K(S) sont des pompes à moteur submersibles pour l'évacuation des eaux usées domestiques.

Installées de façon permanente dans une cuve ou un réservoir collecteur, elles garantissent à la fois une évacuation sûre des eaux usées et une protection anti-refoulement. Mais il est tout aussi possible de les utiliser de façon mobile comme par ex. dans un jardin ou en cas d'inondations.

Des caractéristiques d'équipement particulières font que ces pompes sont polyvalentes : un dispositif de brassage activable rend les cuves plus propres, l'aspiration basse intégrée présente de véritables avantages lors du pompage de locaux inondés et la technologie GID assure une sécurité de fonctionnement plus importante lors de la présence de corps solides dans le liquide pompé. La protection contre la marche à sec et le thermostat du moteur protègent les pompes contre toute surcharge. La sortie de refoulement variable laisse une grande liberté lors du montage et le

clapet anti-retour fourni pour une utilisation mobile empêche une vidange inopinée du tuyau. Tous les éléments en contact avec le fluide sont en acier inox ou plastique.

La U5K(S) dispose d'une performance encore plus grande ainsi que d'un passage libre plus important. De ce fait, il est possible de refouler sans problème des particules solides jusqu'à un diamètre de 20 mm.

La combinaison avec **le flotteur spécial pour les puits étroits** permet, pour ces deux types de pompe, une utilisation dans des situations de montage avec peu de place (diamètre de la cuve Ø 30 cm).

Pour un montage fixe, nous recommandons, en particulier, **le pied d'assise GR 32** pour une maintenance facile et rapide.

Les pompes sont certifiées LGA service technique du bâtiment.

Fonctionnement permanent, moteur dénoyé

Aspiration basse intégrée

Dispositif de brassage

Entrée de câble étanche

surmoulé



Type	H max	Q max	Passage libre	Tension	P1	P2	Amp	Protection moteur	Fiche
U3K(S)	7 m	6,5 m³/h	10 mm	1/N/PE-230 V	0,32 kW	0,20 kW	1,4 A	intégrée	Schuko-
U5K(S)	8 m	11,5 m³/h	10/20 mm	1/N/PE-230 V	0,52 kW	0,38 kW	2,3 A	intégrée	Schuko-



JUNG PUMPEN U6K

LES POMPES DE DRAINAGE

UNE pompe pour tous les cas

La pompe de drainage U6K possède les caractéristiques bien connues de la U3K et U5K mais elle en fait bien plus. Grâce à sa garniture mécanique d'étanchéité en carbure de silicium, elle refoule également, en plus des eaux usées, les eaux de drainage et les eaux d'infiltration dans les cuves mais aussi le jus d'ensilage et l'engrais liquide. Il est possible d'utiliser la U 6 K à poste fixe ou en version mobile.

La sécurité de fonctionnement et la résistance prévalent également pour cette pompe. Une chambre à huile garantit une sécurité contre la marche à sec. En outre, la U6K dispose d'une protection moteur intégrée qui arrête la pompe en cas de surchauffe. Le câble d'alimentation peut être facilement remplacé.

Dès qu'un certain niveau d'eau est atteint, la pompe avec flotteur démarre automatiquement le pompage.

Grâce à un passage libre variable, des corps solides jusqu'à un diamètre de 20 mm peuvent être facilement refoulés.

La pompe est disponible en version monophasée ou triphasée. Là où cela est nécessaire pour des raisons de sécurité, il est également possible d'installer un poste double avec coffret de commande.

L'installation peut être réalisée, grâce à l'utilisation d'un **clapet anti-retour double**, de façon simple, rapide et peu encombrante.

Le **piéd d'assise GR 32** offre une possibilité confortable pour une maintenance propre et rapide lors d'un montage dans des cuves profondes.

Les pompes sont certifiées LGA service technique du bâtiment.

Entrée de câble étanche surmoulé échangeable

Garniture mécanique d'étanchéité en carbure de silicium

Passage libre 10/20 mm

Dispositif de brassage



Type	H max	Q max	Passage libre	Tension	P1	P2	Amp	Protection moteur	Fiche
U6K E/ES	9,5 m	15,5 m³/h	10 / 20 mm	1/N/PE~230 V	0,75 kW	0,49 kW	3,3 A	intégrée	Schuko-
U6K D/DS	9,5 m	15,5 m³/h	10 / 20 mm	3/PE~400 V	0,75 kW	0,55 kW	1,3 A	intégrée	CEE-



JUNG PUMPEN U3K SPÉCIAL

POMPE POUR EAUX USÉES

Pour les liquides spéciaux

La U3K(S) spéciale est un modèle spécial fait à partir de matériaux très résistants. Ce type de pompe convient aussi bien à une utilisation fixe que mobile et est en mesure de refouler des fluides agressifs dans les domaines du secteur professionnel et industriel. Elle refoule sans problème l'eau de mer depuis des coques de bateaux, des solutions aqueuses avec une teneur en sel jusqu'à 10 % en provenance par ex. des adoucisseurs ou le condensat issu des chaudières à condensation.

Grâce à des caractéristiques d'équipement particulières, cette pompe est polyvalente : un dispositif de brassage activable rend les cuves plus propres, l'aspiration basse intégrée présente des véritables avantages lors du pompage de locaux inondés et la technologie GID assure une sécurité de fonctionnement plus importante lors de la présence de corps solides dans le liquide pompé. La pompe est équipée d'une protection contre la marche à sec et le thermostat du moteur la

protège contre toute surchauffe. La sortie de refoulement variable laisse une grande liberté lors du montage et le clapet anti-retour fourni pour une utilisation mobile empêche une vidange inopinée du tuyau. Tous les éléments en contact avec le fluide sont en acier inox ou en plastique.

La combinaison avec le **flotteur spécial** pour les **puisards étroits** permet une utilisation dans des situations de montage avec peu de place (diamètre de la cuve 30 cm).

Pour un montage fixe, nous recommandons, en particulier, le **piéd d'assise GR 32** pour une maintenance facile et rapide.

La pompe est certifiée LGA mode de construction et VDE.

Pour des solutions aqueuses avec une teneur en sel jusqu'à 10 %

Aspiration basse intégrée

Dispositif de brassage

Garniture mécanique d'étanchéité en SiC

Entrée de câble étanche surmoulé



Type	H max	Q max	Passage libre	Tension	P1	P2	Amp.	Protection moteur	Fiche
U3K(S) spécial	7 m	6,5 m ³ /h	10 mm	1/N/PE-230 V	0,32 kW	0,20 kW	1,4 A	intégrée	Schuko



JUNG PUMPEN SIMER

POMPE SUBMERSIBLE

Aspiration à plat avec SIMER 5

Cette solide pompe submersible est optimale pour aspirer l'eau des caves, des toits plats, des courts de tennis ou des bassins de natation. Mais la pompe SIMER 5 peut également aspirer l'eau lors des travaux de carottage et de découpe du béton.

La crépine amovible avec une ouverture de maille de 2 mm protège le système hydraulique de façon sûre contre les grosses particules. Le raccord de tuyau variable assure une connexion simple et rapide de la pompe.

Le clapet de purge intégré permet un démarrage de la pompe en toute fiabilité même avec de très faibles niveaux d'eau.

Aspiration à plat jusqu'à un niveau d'eau résiduel de 2 mm

Refoulement à partir d'un niveau d'eau de 5 mm

Fonctionnement continu possible

Nouveau accessoire SIMER LEVEL CONTROL:

Le capteur électronique pour le contrôle du niveau de l'eau permet un fonctionnement automatique.



Anschluss Water Level Sensor:



Simer-Anschlussleitung lösen



Einsetzen des Water Level Sensors



Anschlussleitung in das Water Level Sensor-Gehäuse schrauben

Type	H max	Q max	Passage libre	Tension	P1	Amp.	Protection moteur	Fiche
SIMER	6 m	4,5 m ³ /h	2 mm	1/N/PE~230 V	0,19 kW	1,0 A	intégrée	Schuko



JUNG PUMPEN FLUTBOX

Sauver ce qui peut encore l'être !

Des inondations sont annoncées ou vous devez peut-être déjà y faire face. La Flutbox de premiers secours propose un assainissement des caves sans stress ainsi qu'une utilisation en toute simplicité et fiabilité. Poser la pompe avec sa nacelle sur le sol de la cave et pomper l'eau de façon rapide et fiable grâce au tuyau d'incendie.

Il va de soi que la pompe vide cave U5KS peut également être utilisée sans sa nacelle de façon stationnaire tout comme de façon mobile, dans les maisons et dans les jardins.

Raccordement du flexible simple et rapide grâce à un raccord C

Avec la pompe vide cave U5KS à haute performance

Fixation au mur pour le stockage

Contenu de la livraison :

- ▶ 1 pompe vide cave U5KS
- ▶ 1 tuyau d'incendie avec raccord C 12,5 m
- ▶ 1 nacelle avec fixation de pompe intégrée pour une bonne stabilité de la pompe
- ▶ 1 blocage du flotteur pour obtenir une quantité d'eau résiduelle minimale



L' ORIGINAL

Type	H max	Q max	Passage libre	Tension	P1	P2	Amp.	Protection moteur	Fiche
U 5 K(S)	8 m	11,5 m³/h	10/20 mm	1/N/PE~230 V	0,52 kW	0,38 kW	2,3 A	intégrée	Schuko-



JUNG PUMPEN ENSEMBLE DE DRAINAGE

All inclusive!

Le set de drainage assure une protection fiable de votre bâtiment contre l'humidité. Le set est livré prêt à brancher avec la pompe de drainage U6 Drain ES. Le set comprend les accessoires utiles qui font que l'installation et la mise en oeuvre deviennent un jeu d'enfant.

La pompe très performante refoule également les fluides abrasifs. La version très profilée s'intègre dans chaque regard du commerce avec un piège à sable d'un diamètre intérieur de 280 mm min. Une assise stable permet également un fonctionnement sûr dans les regards plus importants.

Prêt à brancher

Pompe de drainage très performante

Contenu de la livraison important

Garniture mécanique en carbure de silicium

Contenu de la livraison :

- ▶ Pompe de drainage U6 Drain ES
- ▶ Flotteur spécial
- ▶ Clapet anti-retour
- ▶ Douille porte-tuyau avec collier
- ▶ Assise stable
- ▶ Câble de manutention lg 5 m
- ▶ Câble de raccordement lg 20 m
- ▶ Commande Manu/Auto



Type	H max	Q max	Passage libre	Tension	P1	P2	Amp.	Protection moteur	Fiche
U 6 Drain ES	9,5 m	15,5 m³/h	10 mm	1/N/PE-230 V	0,75 kW	0,49 kW	3,3 A	intégrée	Schuko-



JUNG PUMPEN US 62-253

POMPES POUR EAUX USÉES

La puissance facile

Les pompes pour eaux usées de la série US offrent une solution sûre pour tous les types d'eaux usées. Ici on trouve des moteurs puissants, un système hydraulique adapté au liquide pompé et des matériaux de haute qualité. Les pompes US 62 jusqu'à 155 possèdent un corps de pompe acier inox et peuvent de ce fait être aisément transportées lors d'une utilisation mobile. Les carters moteur de la US 151 et 251 sont, comme d'habitude, en fonte grise.

Avec un passage libre pour des particules jusqu'à un diamètre de 10 mm, il est possible d'évacuer les eaux usées en provenance de lave-vaisselle ou machines à laver par ex.

Les pompes pour eaux usées de la série US 73 jusqu'à US 253 sont prévues, avec un passage libre plus grand, pour des particules jusqu'à un diamètre de 30 mm voire 40 mm. Le programme est complété par les pompes de la série US 75 à US 155 avec un passage libre pour des particules jusqu'à un diamètre de 50 mm.

L'équipement standard des pompes avec une protection contre la marche à sec, comporte une chambre à huile contrôlable, une garniture mécanique d'étanchéité en carbure de silicium

résistante à l'usure et un palier à roulement lubrifié à vie afin d'atteindre une longue durabilité.

Bien-entendu, il est possible de retirer facilement les pompes de la cuve avec les **pieds d'assise GR 40 ou GR 50** pour la maintenance ou le contrôle.

Les pompes sont certifiées LGA service technique du bâtiment.

Passages libres jusqu'à 50 mm

Chambre à huile contrôlable

Garniture mécanique d'étanchéité en carbure de silicium indépendante du sens de rotation

Entrée de câble étanche surmoulé échangeable



Type	H max	Q max	Passage libre	Tension	P1	P2	Amp.	Protection moteur	Fiche
10 mm Passage libre									
US 62 E/ES	9,5 m	19 m³/h	10 mm	1/N/PE~230 V	0,83 kW	0,50 kW	3,9 A	intégrée	Schuko-
US 62 D/DS	10,5 m	22 m³/h	10 mm	3/PE~400 V	0,85 kW	0,60 kW	1,4 A	intégrée	CEE-
US 102 E/ES	12,5 m	28 m³/h	10 mm	1/N/PE~230 V	1,37 kW	0,98 kW	6,0 A	intégrée	Schuko-
US 102 D/DS	12,5 m	28 m³/h	10 mm	3/PE~400 V	1,36 kW	1,06 kW	2,4 A	intégrée	CEE-
US 152 E	14,0 m	30 m³/h	10 mm	1/N/PE~230 V	1,60 kW	1,21 kW	7,5 A	par le client	-
US 152 ES	14,0 m	30 m³/h	10 mm	1/N/PE~230 V	1,60 kW	1,21 kW	7,5 A	intégrée	Schuko-
US 152 D	15,0 m	32 m³/h	10 mm	3/PE~400 V	1,70 kW	1,41 kW	3,1 A	par le client	-
US 152 DS	15,0 m	32 m³/h	10 mm	3/PE~400 V	1,70 kW	1,41 kW	3,1 A	intégrée	CEE-
US 151 E	14,0 m	40 m³/h	10 mm	1/N/PE~230 V	1,68 kW	1,19 kW	7,6 A	par le client	-
US 151 ES	14,0 m	40 m³/h	10 mm	1/N/PE~230 V	1,68 kW	1,19 kW	7,6 A	intégrée	Schuko-
US 151 D	14,0 m	40 m³/h	10 mm	3/N/PE~400 V	1,60 kW	1,30 kW	3,0 A	par le client	-
US 151 DS	14,0 m	40 m³/h	10 mm	3/N/PE~400 V	1,60 kW	1,30 kW	3,0 A	intégrée	CEE-
US 251 D	16,5 m	54 m³/h	10 mm	3/N/PE~400 V	2,60 kW	2,10 kW	4,4 A	par le client	-
US 251 DS	16,5 m	54 m³/h	10 mm	3/N/PE~400 V	2,60 kW	2,10 kW	4,4 A	intégrée	CEE-

30 / 40 mm Passage libre									
US 73 E/ES	9,5 m	19 m³/h	30 mm	1/N/PE~230 V	0,83 kW	0,50 kW	3,9 A	intégrée	Schuko-
US 73 D/DS	10,5 m	22 m³/h	30 mm	3/PE~400 V	0,85 kW	0,60 kW	1,4 A	intégrée	CEE-
US 103 E/ES	12,5 m	28 m³/h	30 mm	1/N/PE~230 V	1,37 kW	0,98 kW	6,0 A	intégrée	Schuko-
US 103 D/DS	12,5 m	28 m³/h	30 mm	3/PE~400 V	1,36 kW	1,06 kW	2,4 A	intégrée	CEE-
US 153 E	14,0 m	30 m³/h	30 mm	1/N/PE~230 V	1,60 kW	1,21 kW	7,5 A	par le client	-
US 153 ES	14,0 m	30 m³/h	30 mm	1/N/PE~230 V	1,60 kW	1,21 kW	7,5 A	intégrée	Schuko-
US 153 D	15,0 m	31 m³/h	30 mm	3/PE~400 V	1,70 kW	1,41 kW	3,1 A	par le client	-
US 153 DS	15,0 m	31 m³/h	30 mm	3/PE~400 V	1,70 kW	1,41 kW	3,1 A	intégrée	CEE-
US 253 D	16,0 m	40 m³/h	40 mm	3/N/PE~400 V	2,60 kW	2,10 kW	4,4 A	par le client	-
US 253 DS	16,0 m	40 m³/h	40 mm	3/N/PE~400 V	2,60 kW	2,10 kW	4,4 A	intégrée	CEE-

50 mm Passage libre									
US 75 E/ES	7,5 m	20 m³/h	50 mm	1/N/PE~230	0,83 kW	0,50 kW	3,9 A	intégrée	Schuko-
US 75 D/DS	8,5 m	23 m³/h	50 mm	3/PE~400	0,85 kW	0,60 kW	1,4 A	intégrée	CEE-
US 105 E/ES	11,5 m	28 m³/h	50 mm	1/N/PE~230	1,37 kW	0,98 kW	6,0 A	intégrée	Schuko-
US 105 D/DS	11,5 m	29 m³/h	50 mm	3/PE~400	1,36 kW	1,06 kW	2,4 A	intégrée	CEE-
US 155 E	12,0 m	29 m³/h	50 mm	1/N/PE~230	1,60 kW	1,21 kW	7,5 A	par le client	-
US 155 ES	12,0 m	29 m³/h	50 mm	1/N/PE~230	1,60 kW	1,21 kW	7,5 A	intégrée	Schuko-
US 155 D	13,0 m	31 m³/h	50 mm	3/PE~400	1,70 kW	1,41 kW	3,1 A	par le client	-
US 155 DS	13,0 m	31 m³/h	50 mm	3/PE~400	1,70 kW	1,41 kW	3,1 A	intégrée	CEE-



JUNG PUMPEN UB 62-251

POMPES DE CHANTIER

Intervention flexible sur le chantier

Nos pompes de chantier assurent leur performance partout où elles sont sollicitées. Une intervention dans la pose de canalisation, les travaux de terrassement ainsi que dans la gestion de catastrophes est possible. L'accouplement par raccord asymétrique ainsi que les points d'enclenchement ajustables font de ces pompes une aide précieuse et fiable, même dans les situations difficiles.

Avec un passage libre de 10 mm, elles conviennent au refoulement des eaux usées, pluviales et souterraines tout comme des eaux d'infiltration et de drainage.

Les pompes sont livrables en version monophasée ou triphasée; les pompes triphasées sont équipées d'une **fiche d'inversion de phase très pratique**.

L'équipement standard des pompes avec une protection contre la marche à sec comporte une chambre à huile contrôlable, une garniture mécanique d'étanchéité en carbure de silicium résistante à l'usure et un palier à roulement lubrifié à vie afin d'atteindre une longue durabilité.

Raccordement par raccord fixe asymétrique monté

Interrupteur à flotteur avec points de commutation ajustables

Passage libre de 10 mm

Garniture mécanique d'étanchéité en carbure de silicium indépendante du sens de rotation



Type	H max	Q max	Passage libre	Tension	P1	P2	Amp.	Protection moteur	Fiche
UB 62 ES	9 m	17 m ³ /h	10 mm	1/N/PE~230 V	0,83 kW	0,50 kW	3,9 A	intégrée	Schuko-
UB 62 DS	10 m	19 m ³ /h	10 mm	3/PE~400 V	0,85 kW	0,60 kW	1,4 A	intégrée	CEE-
UB 102 ES	13 m	24 m ³ /h	10 mm	1/N/PE~230 V	1,37 kW	0,98 kW	6,0 A	intégrée	Schuko-
UB 102 DS	13 m	24 m ³ /h	10 mm	3/PE~400 V	1,36 kW	1,06 kW	2,4 A	intégrée	CEE-
UB 152 ES	14 m	26 m ³ /h	10 mm	1/N/PE~230 V	1,60 kW	1,21 kW	7,5 A	intégrée	Schuko-
UB 152 DS	15 m	27 m ³ /h	10 mm	3/PE~400 V	1,70 kW	1,41 kW	3,1 A	intégrée	CEE-
UB 251 DS	16 m	49 m ³ /h	10 mm	3/N/PE~400 V	2,60 kW	2,10 kW	4,4 A	intégrée	CEE-



JUNG PUMPEN US HE ET US EX

POMPES EAUX CHAUDES ET ANTIDÉFLAGRANTES

Des spécialistes à votre service

Pompes pour eaux chaudes

Quand cela chauffe, vous trouverez la solution qu'il vous faut avec nos pompes pour eaux usées de la série US 73 HE et 103 HE. Ces pompes conviennent dans les blanchisseries ou les laveries, pour les machines à laver ou lave-vaisselle industriels ou pour le déversoir de secours d'un système de chauffage, pour le refoulement des eaux chaudes jusqu'à une température de **90 °C**. Les pompes peuvent être utilisées avec notre cuve Hebefix 100 H.

Pompes antidéflagrantes

Avec les pompes antidéflagrantes de notre série US, vous optez pour la bonne solution lorsque des eaux usées fortement polluées (particules jusqu'à un diamètre de 30 mm) doivent être pompées des regards, fosses et autres zones présentant un risque d'explo-

sion. Nous trouvons ici par ex. tous les raccords et collecteurs qui sont directement reliés au réseau d'assainissement via la conduite de refoulement comme par ex. les parkings, les stations de lavage pour véhicules et les garages souterrains. Les pompes sont marquées Ex et peuvent être installées dans les environnements classés **Ex II 2 G Ex d IIB T4**.

Les pompes pour eaux chaudes ainsi que les pompes antidéflagrantes ne doivent pas être utilisées pour relever les eaux usées en provenance de toilettes ou d'urinoirs.

Les pompes sont conçues pour une utilisation fixe et mobile. Lors d'une installation dans des cuves profondes, nous recommandons également l'utilisation du **pied d'assise GR 40**.

Les pompes sont certifiées LGA service technique du bâtiment.

Utilisation jusqu'à 90°C (pompes HE)

Avec protection antidéflagrante (pompes antidéflagrantes)

Chambre à huile contrôlable

Passage libre de 30 mm



Type	H max	Q max	Passage libre	Tension	P1	P2	Amp.	Protection moteur	Fiche
US 73 HE/HES	9,5 m	19 m³/h	30 mm	1/N/PE~230 V	0,83 kW	0,50 kW	3,9 A	intégrée	Schuko-
US 103 HE/HES	12,5 m	28 m³/h	30 mm	1/N/PE~230 V	1,37 kW	0,98 kW	6,0 A	intégrée	Schuko-
US 73 Ex W	10,0 m	19 m³/h	30 mm	1/N/PE~230 V	0,83 kW	0,50 kW	3,9 A	dans le coffret de commande + ipsothermes	sans
US 73 Ex D	10,5 m	21 m³/h	30 mm	3/PE~400 V	0,85 kW	0,60 kW	1,4 A		sans
US 103 Ex W	12,5 m	28 m³/h	30 mm	1/N/PE~230 V	1,37 kW	0,98 kW	6,0 A		sans
US 103 Ex D	12,5 m	28 m³/h	30 mm	3/PE~400 V	1,36 kW	1,06 kW	2,4 A		sans



JUNG PUMPEN K2 PLUS

POMPE À CONDENSAT

Des avantages supplémentaires

Ils font de la nouvelle pompe à condensat K2 plus un appareil polyvalent. Elle refoule le condensat en toute fiabilité des :

- chaudières à condensation à fioul et à gaz
- systèmes de climatisation
- déshumidificateurs
- dispositifs de climatisation

La K2 plus ne séduit pas uniquement par son design ultra-moderne mais également par son fonctionnement silencieux en permanence, par les dimensions compactes de son réservoir et par sa fiabilité. Elle est prête à brancher et fonctionne de façon entièrement automatique.

Un nouvel interrupteur à flotteur surveille le niveau dans le réservoir tandis que le système électronique surveille la durée d'exploitation de la pompe. Un avertissement est ainsi émis à temps en cas de dysfonctionnements.

K2 Plus est équipée avec un dispositif intégré pour le contrôle du temps de fonctionnement, avec alarme sonore et contact de signalisation libre de potentiel.

Le voyant lumineux offre une indication visuelle permanente pour ce qui est du fonctionnement et des éventuelles anomalies. Il est possible de contrôler à tout moment le bon fonc-

tionnement du dispositif grâce à un bouton de marche d'essai.

Le montage en deux parties du moteur et de la chambre collectrice ainsi que les fermetures latérales à baïonnette permettent un nettoyage en toute facilité, sans outils.

Des matériaux spécifiques tout comme la construction spéciale assurent une grande sécurité. Un piège à sable empêche ainsi aux particules solides contenues dans le condensat de pénétrer dans l'hydraulique.

La K2 plus résiste à des condensats acides avec une valeur pH $\geq 2,7$. La température maximale d'entrée du fluide de refoulement est de 40°C.

Équipement : prêt à brancher avec câble d'alimentation au réseau de 2m et fiche Schuko, tuyau de refoulement PVC de 6m avec raccord de réduction DN 50.

Pour les quantités de condensat plus importantes (par ex. les pompes à chaleur air/air ou air/eau, les dispositifs d'adoucissement de l'eau) ou pour des eaux usées supplémentaires, nous vous recommandons l'utilisation du dispositif de relevage en surface Hebefix extra.

Fonctionnement très silencieux

Bouton de marche d'essai

Indication visuelle du fonctionnement / des anomalies

Nouvel interrupteur à flotteur

Dispositif intégré pour le contrôle du temps de fonctionnement, avec alarme sonore.

Montage au mur ou au sol



Type	H max	Q max	Tension	P1	Amp.	Protection moteur	Fiche
K2 plus	4,5 m	520 [l/h]	1/N/PE-230 V	65 W	0,58 A	Thermostat/Circuit d'alarme	Schuko-



JUNG PUMPEN PLANCOFIX - PLANCOFIX PLUS

POMPE DE RELEVAGE AU SOL

Le premier sol qui pompe l'eau

La pompe novatrice Plancofix permet une installation de douches de plain-pied carrelées même lors de la rénovation de salles de bain.

Cette petite pompe très performante évacue l'eau hors de la douche et la transporte même dans les endroits les plus éloignés du bâtiment. La surface du carter de pompe peut être entièrement carrelée et peut donc se fondre dans le sol de la douche. Il est tout aussi possible d'utiliser une bonde en acier inoxydable.

Après la mise en oeuvre de la douche, le réservoir surbaissé se remplit dans PLANCOFIX et la pompe silencieuse se met en route à partir d'un flotteur. Elle permet d'évacuer l'eau en toute fiabilité jusqu'à une quantité de 20 litres d'eau par minute et elle est donc appropriée à la plupart des systèmes de douches.

Si vous souhaitez enlever les encrassements habituels présents dans le carter de pompe (cheveux, peluches, sable), il vous faut retirer le système hydraulique par le haut et le rincer à l'eau claire.

Profondeur de montage de 10,5 cm
Profondeur de montage de 9 cm
(Plancofix plus)

Écoulement de l'eau par la bonde intégrée ou par aspiration latérale

Bande d'étanchéité intégrée pour l'étanchéité de l'installation au niveau du sol

Nettoyage/Entretien en toute facilité

Bonde carrelée ou en acier inoxydable

Homologation VDE





JUNG PUMPEN HEBEFIX

RELEVAGES EN SURFACE

Une performance bien discrète

Hebefix

Rénover, rajouter ou prévoir une salle d'eau, mais sans conduite d'évacuation à proximité ? Cela n'est pas un problème avec Hebefix ! Compact et facile à installer, il est, avec la pompe U3KS, la solution avantageuse. Que ce soit un lavabo dans une pièce de loisirs ou une machine à laver dans la cave, le collecteur Hebefix joue de ses avantages en tout lieu. Hebefix offre également une solution pour les évacuations proches du sol comme dans le cas d'une douche : le flotteur spécial pour faibles hauteurs d'enclenchement. Un clapet anti-retour, des surfaces très brillantes, une protection anti-débordement, un filtre à charbon actif et le matériel d'installation viennent compléter l'équipement.

Hebefix plus

Hebefix plus établit de nouveaux critères dans l'agencement moderne des salles de bain. Grâce à la faible profondeur de son réservoir, il peut être utilisé dans toutes les installations apparentes usuelles. Grâce à son apparence esthétique et à une technologie bien réfléchie, il est également possible de le connecter directement sous un lavabo. Il est possible d'évacuer l'eau en toute facilité sur les équipements produisant des eaux usées comme par ex. la douche et le lavabo d'un atelier, la baignoire d'une maison d'hôtes ou la machine à laver dans une cave. Le dispositif Hebefix plus est livré avec une pompe (modèle U3).

Hebefix extra

En ce qui concerne l'évacuation des **fluides agressifs**, il est possible de raccorder l'Hebefix extra en toute facilité à proximité d'un adoucisseur ou d'une chaudière à condensation Réservoir avec U3KS extra.

Hebefix 100 | Hebefix 100 H | Hebefix 200

Avec Hebefix 100, il est possible d'éliminer de plus grandes quantités d'eaux usées. Grâce à l'intégration ciblée de différentes pompes, il est possible de raccorder d'autres équipements produisant des eaux usées comme par ex. plusieurs machines à laver, une batterie de douches. Les quatre arrivées combinées permettent une utilisation très flexible du bac en plastique avec un volume de collecte de 75 l. Les éléments nécessaires au montage de la pompe font partie de la fourniture du poste collecteur. Pour des températures d'eaux usées de 40°C à 80°C, nous recommandons l'utilisation de l'Hebefix 100 H.

Hebefix 200 (220 l) dispose d'un volume de retenue encore plus important et il est possible de l'utiliser en tant que poste simple ou poste double.

Tous les postes ont la certification LGA mode de construction

Aménagement moderne des salles de bain

Fonctionnement silencieux

Arrivées supplémentaires basses

Entretien facile

Hebefix avec pompes :
U3KS ou U3KS spezial

Hebefix 100 avec pompes :
U3KS jusqu'à U6KS | US62 jusqu'à US 103

Hebefix 100 H avec pompes :
US 73 HES, US 103 HES

Hebefix 200 avec pompes :
U3KS jusqu'à U6KS |
US 62 jusqu'à US 103 |
US 73 + 103 Ex | US 75 jusqu'à 105
(uniquement pour poste simple)





JUNG PUMPEN BAUFIX

RELEVAGES ENTÉRÉS

S'adapte à son environnement

Poste enterré Baufix

Les postes collecteurs Baufix pour un montage enterré servent à l'évacuation des eaux usées domestiques en provenance des lavabos, éviers, douches et machines à laver dans les caves ou salles de bain. Les cuves résistant à la pression sont placées dans l'excavation, raccordées et coulées simplement dans le béton. Toutes les cuves sont équipées d'un couvercle réglable en hauteur de façon continue, qui permet de faire une mise à niveau ultérieure. Un siphon de sol empêche la présence d'odeurs nauséabondes. Dans la cuve, un clapet anti-retour pré-monté et fiable empêche que les eaux usées ne refluent de la conduite de refoulement.

Le Baufix 50 se caractérise par sa forme particulièrement compacte et fonctionne avec la U3KS et U3KS special. La rehausse du réservoir préformée s'adapte de façon optimale, sur place, à la profondeur de montage du site (45-71 cm).

Le Baufix 100 dispose d'un volume plus important et peut être combiné, selon la performance souhaitée, avec différentes pompes. Il est possible de monter un jeu de barres de guidage GR 32 avec la U3, U5 ou U6.

Le Baufix 200 peut être utilisé, en tant que cuve enterrée ou de surface, pour l'évacuation de quantités d'eaux usées

encore plus importantes avec un volume de retenue de 220 l.

Lors d'une utilisation en tant que double station de pompage, les pompes fonctionnent à tour de rôle en mode normal ou en même temps pour évacuer des débits de pointe. Le fonctionnement du pompage continue alors d'être assuré lorsqu'une pompe tombe en panne. Il est possible de monter un jeu de barres de guidage GR 32 ou GR 50

Baufix 100 et Baufix 200: grâce à la structure de la cuve et à un joint d'étanchéité (en option) l'installation est aussi possible dans une zone sensible aux infiltrations d'eaux souterraines.

Tous les éléments nécessaires au montage de la pompe sont fournis.

Mise à niveau ajustable

Profondeur de montage variable

Couvercle avec siphon de sol

Utilisation possible au niveau des eaux souterraines (Baufix 100)

Baufix 50 avec pompes :
U3KS, U3KS special

Baufix 100 avec pompes :
U3KS jusqu'à U6KS (avec GR 32)
US 62 jusqu'à US103 ES/DS
US 73 Ex jusqu'à US 103 Ex

Baufix 200 avec pompes :
U3K jusqu'à U6K | US 62 jusqu'à US 103
US 73 Ex jusqu'à US 103 Ex
US 75 jusqu'à 105 (avec GR32 ou GR50)





JUNG PUMPEN WCFIX

PETITS STATIONS DE RELEVAGE

Les petits assistants

WCfix est une petite station de relevage facile à installer pour l'évacuation de toilettes au-dessus et en-dessous du niveau de retenue ou de l'égout. En outre, il est possible de raccorder dans la même pièce une douche, un lavabo et un bidet. L'utilisation n'est cependant autorisée que pour le domaine privé (habitat individuel) là où le cercle d'utilisateurs est restreint.

Le nouveau WCfix plus est vraiment polyvalent. Il séduit non seulement par son design attrayant mais également par ses possibilités de raccordement en toute flexibilité. Il peut être raccordé de manière invisible à un système de bâti-support ou directement à une cuvette fixe avec un réservoir de 6 l au minimum.

Le WCfix plus est équipé par défaut d'un système d'aération.

Pour le report de défaut sonore, le WCfix plus comporte un dispositif d'alarme intégré avec un contact libre de potentiel.

Le WCfix 260 ainsi que le WCfix plus sont particulièrement silencieux puisqu'ils fonctionnent sans mécanisme de coupe. Le refoulement **a lieu avec une roue à effet vortex dont la forme optimise l'écoulement**. Grâce à cette construction, il n'est plus nécessaire d'avoir des intervalles de nettoyage réguliers. Les coûts engendrés par les travaux de maintenance sont considérablement réduits.

Les appareils sont prêts à être branchés à une prise avec mise à la terre et travaillent dès que la chasse d'eau est tirée.

Une intervention dans la cuve de collecte n'est pas nécessaire même lors de défaillances suite à une utilisation inappropriée car l'unité du moteur / pompe peut être démontée en tant que bloc compact équipé d'une poignée.

Les postes ont la certification LGA mode de construction

Entrées basses pour les effluents

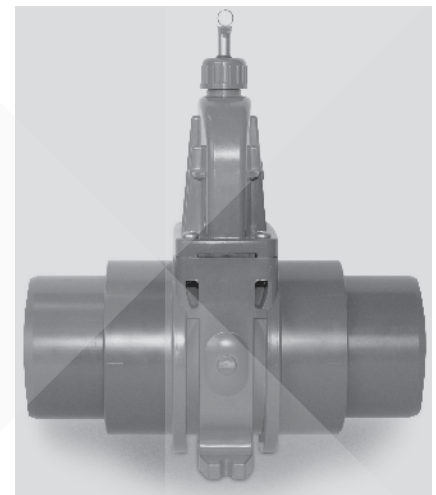
Entretien facile

Refoulement avec roue à effet vortex

Dispositif intégré pour le contrôle du temps de fonctionnement, avec alarme sonore. (WCfix Plus)



Type	H max	Q max	Tension	P1	P2	Amp.	Protection moteur	Conduite	Fiche
WCfix 260	4 m	133 l/min	1/N/PE-230 V	0,40 kW	0,25 kW	1,75 A	dans l'enroulement	1,5 m	Schuko-
WCfix plus	6 m	208 l/min	1/N/PE-230 V	0,72 kW	0,46 kW	3,2 A	dans l'enroulement	1,5 m	Schuko-



JUNG PUMPEN COMPLI 300 E

GROUPE DE RELEVAGE POUR MATIÈRES FÉCALES

La petite compacte

compli 300 E est le plus petit poste de relevage pour matières fécales de la série compli. Il a été développé pour l'assainissement des eaux usées en provenance d'unités d'habitation comme par ex. des logements en sous-sol. Grâce au profil très compact de sa cuve ainsi qu'aux nombreuses possibilités de raccordement, compli 300 a une utilisation polyvalente.

Ce n'est pas seulement son faible poids mais également son connecteur avec circuit imprimé de commande intégré qui font que compli 300 E est facile à installer, si bien qu'il n'est pas nécessaire de faire appel à un électricien pour mettre le poste en service.

Le moteur à courant monophasé très performant de compli 300 E repose sur une plaque d'assise en fonte grise qui lui assure une stabilité et un confort de marche remarquable.

En tant qu'accessoire, nous vous recommandons **la vanne exigée selon DIN EN 12056-4 sur l'arrivée** du poste afin d'éviter une entrée des eaux usées pendant la maintenance.

Une autre vanne d'arrêt doit se trouver dans la conduite de refoulement au-dessus du clapet anti-retour afin que l'eau soit retenue dans la conduite de refoulement lors de travaux de maintenance.

Nous vous recommandons également de connecter une pompe manuelle à diaphragme, qui permet, lors d'une panne de courant, de vider manuellement le réservoir collecteur.

Forme compacte
(0,52 x 0,52 m)

Poids faible - seulement 31 kg

Arrivées supplémentaires
verticales/horizontales



Type compli	H max	Q max	Tension	P1 kW	P2 kW	Amp.	Protection moteur	Passage	Bride de raccordement PN 10	Pour tuyau de raccordement	Aération
300 E	10,5 m	30 m³/h	1/N/PE~230 V	1,37	0,9	6,0 A	intégrée	50 mm	DN 80	DN 80	DN 70



JUNG PUMPEN COMPLI 400 | 500

STATIONS DE RELEVAGE POUR MATIÈRES FÉCALES

Une qualité qui convainc

Le poste de relevage pour matières fécales compli 400 avec son clapet anti-retour intégré convient à l'assainissement de l'habitat individuel. Il est aussi possible de raccorder un WC permanent qui a été monté ultérieurement et qui répond au standard européen grâce à la bride de serrage réglable en hauteur (180/250 mm) sans qu'il ne soit nécessaire de creuser une fosse.

Avec les arrivées supplémentaires, il est possible de raccorder d'autres installations produisant des eaux usées comme évier, douche ou machine à laver. Le moteur très performant de compli 400 repose sur une plaque d'assise en fonte qui donne une stabilité et un confort de marche remarquable. L'hydraulique à effet vortex insensible aux obstructions dispose d'un passage libre de 70 mm et réalise un débit jusqu'à 48 m³/h, garantissant un assainissement fiable des habitations individuelles. Partout où un volume de retenue plus important en

combinaison avec des pompes plus performantes est requis, il est préférable d'utiliser le groupe compli 500 (volume du réservoir 115 l). Le réservoir collecteur peut être combiné, selon le cas, avec des types de pompes différents. Pour l'évacuation des eaux usées en provenance de bâtiments avec une entrée des eaux irrégulière comme dans les habitations collectives, dans les bâtiments industriels ou publics, notre programme comporte d'autres stations de relevage avec des performances supérieures.

En tant qu'accessoire, nous vous recommandons la **vanne exigée selon DIN EN 12056-4 sur l'arrivée** du groupe afin d'éviter une entrée des eaux usées pendant la maintenance. Une autre vanne d'arrêt doit se trouver dans la conduite de refoulement au-dessus du clapet anti-retour afin que l'eau soit retenue dans la conduite de refoulement lors de travaux de maintenance.

Nous vous recommandons également de connecter une **pompe manuelle à diaphragme**, qui permet, lors d'une panne de courant, de vider manuellement le réservoir collecteur.

Les stations sont certifiées LGA service technique du bâtiment.

Prêt à brancher

Submersible

Arrivées supplémentaires verticales/horizontales

Bride de serrage réglable en hauteur (compli 400)



Type compli	H max	Q max	Tension	P ₁ kW	P ₂ kW	Amp.	Protection moteur	Passage	Bride de raccordement PN 10	Tuyau de raccordement	Aération
400	7,0 m	48 m³/h	3/N/PE-400 V	1,25	0,87	2,2 A	intégrée	70 mm	DN 80	DN 100	DN 70
400 E	7,0 m	48 m³/h	1/N/PE-230 V	1,55	1,10	7,1 A	intégrée	70 mm	DN 80	DN 100	DN 70
510/4 BW	7,0 m	52 m³/h	3/N/PE-400 V	1,30	1,00	2,8 A	intégrée	70 mm	DN 80	DN 100	DN 70
515/4 BW	9,5 m	69 m³/h	3/N/PE-400 V	2,20	1,70	3,9 A	intégrée	70 mm	DN 80	DN 100	DN 70

Ultimeures informations sont disponibles dans notre site internet www.jung-pumpen.fr



JUNG PUMPEN COMPLI 1000 | 1200

STATIONS DE RELEVAGE POUR MATIÈRES FÉCALES

Fiabilité x 2

Le groupe de relevage pour matières fécales **compli 1000** est l'une de nos installations doubles. Dans certains cas, il est judicieux d'utiliser un poste 2 pompes et parfois cela est même imposé par les normes.

compli 1000 convient à l'assainissement des habitations collectives et des installations publiques. Les deux groupes de pompes fonctionnent en même temps pour recueillir des débits de pointe ou en alternance afin d'augmenter leur disponibilité.

Le groupe compli 1000 également est prêt à brancher, submersible et en polyéthylène. Il est équipé d'un double clapet anti-retour si bien qu'il n'est pas nécessaire d'utiliser de lyre de jonction.

La hauteur de l'entrée peut varier en fonction du tuyau d'arrivée:

- DN 100: 180-205 mm (entrée gauche), 250-300 mm (entrée centrale) et 290-340 mm (entrée droite), variable en continu

- DN 150/DN 50: 180 mm (entrée gauche), 275 mm (entrée centrale) et 315 mm (entrée droite)

Le **compli 1200** avec un volume de collecte de 350 l représente la solution idéale pour plusieurs unités d'habitation, bâtiments industriels ou hôpitaux.

Pour des quantités d'eaux usées plus importantes (utilisation industrielle ou communale), notre gamme contient d'autres groupes de pompes adaptés à l'utilisation souhaitée.

Nous pouvons également vous proposer, sur demande, des postes de relevage pour matières fécales avec des réservoirs en acier inox.

Les groupes sont certifiés LGA service technique du bâtiment.

Prêt à brancher

Submersible

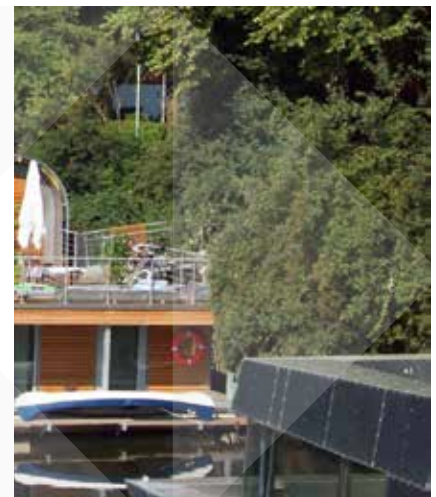
Bride de serrage d'entrée en acier inox

Clapet anti-retour double



Type compli	H max	Q max	Tension	P ₁ kW	P ₂ kW	Amp.	Protection moteur	Passage	Bride de raccordement PN 10	Tuyau de raccordement	Aération
1010/4 BW	7,0 m	52 m³/h	3/N/PE~400 V	1,30	1,00	2,8 A	dans le moteur / dans l'unité de commande	70 mm	DN 80	DN 100	DN 70
1015/4 BW	9,5 m	69 m³/h	3/N/PE~400 V	2,20	1,70	3,9 A		70 mm	DN 80	DN 100	DN 70
1210/4 BW	7,0 m	52 m³/h	3/N/PE~400 V	1,30	1,00	2,8 A		70 mm	DN 80	DN 100	DN 70
1215/4 BW	9,5 m	69 m³/h	3/N/PE~400 V	2,20	1,70	3,9 A		70 mm	DN 80	DN 100	DN 70

Ultimeures informations sont disponibles dans notre site internet www.jung-pumpen.fr



JUNG PUMPEN COMPLI MULTICUT

STATIONS DE RELEVAGE POUR MATIÈRES FÉCALES

Pour les applications

Les stations de relevage pour matières fécales compli avec pompes sécatrices Multicut sont prévus pour les eaux usées provenant de blocs sanitaires mobiles, de toilettes d'appoint telles qu'ateliers, péniches-habitations, ou de bungalows de démonstration.

Le système de coupe MultiCut permet, l'évacuation des eaux usées dans des conduites de petites sections sur de grandes distances jusqu'au collecteur le plus proche en suivant le profil existant sur le site local. Ce type d'évacuation est dans la majorité des cas plus économique qu'une solution gravitaire.

Le système de coupe se trouvant à l'extérieur de la pompe MultiCut garanti une fiabilité maximum ainsi que des débits remarquables.

La hauteur de l'entrée peut varier en fonction du tuyau d'arrivée:

- **compli 100**
DN 50: 150, 250 mm
DN 100: 180, 250 mm
- **compli 500 et 1000**
DN 150/DN 50: 180, 275 et 315 mm
DN 100: 180-340 mm

Prêt à brancher

Submersible

Nombreuses possibilités de raccordement

Pompes sécatrices MultiCut



Type compli	H max	Q max	Tension	P ₁ kw	P ₂ kw	Amp.	Hauteur entrée	Passage	Bride de serage entrée	Sorite Ø	Aération
108/2 ME	16,0 m	17 m ³ /h	1/N/PE~230 V	1,70	1,14	7,5 A	180/250	7 mm	DN 100	63 mm	DN 70
108/2 M	16,0 m	17 m ³ /h	3/N/PE~400 V	1,65	1,24	2,8 A	180/250	7 mm	DN 100	63 mm	DN 70
120/2 M	24,0 m	18 m ³ /h	3/N/PE~400 V	2,60	2,10	4,4 A	180/250	7 mm	DN 100	63 mm	DN 70
508/2 ME	16,0 m	17 m ³ /h	1/N/PE~230 V	1,70	1,14	7,5 A	variabel	7 mm	DN 150	50 mm	DN 70
508/2 M	16,0 m	17 m ³ /h	3/N/PE~400 V	1,65	1,24	2,8 A	variabel	7 mm	DN 150	50 mm	DN 70
520/2 M	24,0 m	18 m ³ /h	3/N/PE~400 V	2,60	2,10	4,4 A	variabel	7 mm	DN 150	50 mm	DN 70
1008/2 ME	16,0 m	17 m ³ /h	1/N/PE~230 V	1,70	1,14	7,5 A	variabel	7 mm	DN 150	50 mm	DN 70
1008/2 M	16,0 m	17 m ³ /h	3/N/PE~400 V	1,65	1,24	2,8 A	variabel	7 mm	DN 150	50 mm	DN 70
1020/2 M	24,0 m	18 m ³ /h	3/N/PE~400 V	2,60	2,10	4,4 A	variabel	7 mm	DN 150	50 mm	DN 70



JUNG PUMPEN MULTICUT

POMPES À ROUE SÉCATRICE

Directement vers le réseau de canalisation

Les pompes sécatrices de la série MultiCut conviennent principalement au refoulement des eaux usées domestiques grâce à de très petites conduites (DN 32). Les pompes peuvent être utilisées dans des réseaux d'assainissement sous pression ou pour un raccordement direct de l'habitat individuel au réseau d'assainissement public.

Le système de coupe externe et ajustable de la pompe empêche que les corps solides, qui ne peuvent pas être coupés, ne pénètrent dans la pompe. Ainsi, la pompe MultiCut garantit une sécurité de fonctionnement maximale avec des caractéristiques de refoulement exceptionnelles.

MultiCut 20/2 M plus

Conformément aux exigences actuelles du marché, la nouvelle **MultiCut 20/2 M plus** offre de nouveaux avantages :

- Consommation énergétique inférieure de 10 %
- Roue à aubes et plaque d'usure remplaçable en Grivory (plastique renforcé de fibres de verre)
- Comportement d'usure amélioré pour la cavitation

Entretien facile

Chambre à huile contrôlable

Protection moteur intégrée

Système de coupe MultiCut



Type MultiCut	H max	Q max	Tension	P ₁	P ₂	Amp.	Protection moteur	Câble	Fiche
20/2 M plus	24 m	18 m ³ /h	3/PE~230/400 V	2,40 kW	1,91 kW	4,0 A	Thermostat	H07 RN-F 6G 1,5	10 A
25/2 ME	24 m	17 m ³ /h	1/N/PE~230 V	2,70 kW	2,04 kW	12,0 A	Thermostat	H07 RN-F 6G 1,5	16 A
35/2 M	20-35 m	16 m ³ /h	3/PE~230/400 V	3,70 kW	3,04 kW	6,6 A	Thermostat	H07 RN-F 6G 1,5	10 A
36/2 M	25-38 m	16 m ³ /h	3/PE~230/400 V	4,20 kW	3,42 kW	7,3 A	Thermostat	H07 RN-F 6G 1,5	10 A
45/2 M	38-45 m	10 m ³ /h	3/PE~230/400 V	4,84 kW	3,93 kW	7,9 A	Thermostat	H07 RN-F 6G 1,5	10 A



JUNG PUMPEN MULTISTREAM

POMPES POUR EAUX USÉES À ROUE MONOCANAL

PRESTATIONS ÉLEVÉES

Les pompes MultiStream conviennent au refoulement des eaux usées dans les stations de pompage communales et industrielles ainsi que dans les bassins de rétention d'eaux pluviales. Les petits modèles conviennent également, entre autres, dans la gestion des catastrophes. Surtout pour de grandes quantités d'eaux usées et avec des hauteurs de pompage élevées, les pompes à roue monocanal sont imbattables en efficacité, durabilité et sécurité:

Rendement énergétique

garantie par la haute efficacité des pompes

Longue durée de vie

en option un revêtement résistant à l'usure de la roue également idéal pour le pompage des eaux usées abrasives

Sécurité maximale de fonctionnement

Système hydraulique optimisé pour éviter le colmatage

Coûts de maintenance réduits

grâce à des composants facilement remplaçables, y compris par exemple le câble étanche à l'eau

Le jeu axial ajustable des pompes à roue monocanal permet, en cas de signes d'usure, d'optimiser l'efficacité de la pompe grâce à un rattrapage de jeu à l'aide d'une seule vis.

Large gamme d'accessoires

Assignation optimale pour les différents domaines d'applications

FLUIDES POMPÉS:

eaux usées contenant des fibres ou des matières solides

eaux mixtes

eaux usées brutes

eaux pluviales.

RUE MONOLOCAL AJUSTABLE SUR PLACE

RACCORDEMENT AU CHOIX EN PN6 OU PN10

PROTECTION CONTRE LA MARCHÉ À SEC

CHAMBRE À HUILE CONTRÔLABLE



	DN 65 [2-pôles]	DN 80 [2-pôles]	DN 80 [4-pôles]	DN 100 [2-pôles]	DN 100 [4-pôles]	DN 150 [4-pôles]	DN 200 [4-pôles]
PUISSANCE (P1)	1.3-3.7 kW	2.6-10.5 kW	0.95-3.5 kW	17.3-27.0 kW	0.95-25.5 kW	5.8-25.5 kW	19.3-25.5 kW
VITESSE	2900 tr/min	2900 tr/min	1450 tr/min	2900 tr/min	1450 tr/min	1450 tr/min	1450 tr/min
H MAX.	27 m	40 m	15 m	64 m	39 m	36 m	35 m
Q MAX.	70 m³/h	190 m³/h	140 m³/h	280 m³/h	420 m³/h	520 m³/h	540 m³/h
PASSAGE LIBRE	40 mm	70 mm	70 mm	70 mm	70 / 100 mm	100 mm	100 mm

Les pompes sont fournies avec ou sans protection Ex



JUNG PUMPEN MULTIFREE

POMPES POUR EAUX USÉES À ROUE VORTEX

TOUJOURS EN SÉCURITÉ

Les pompes MultiFree conviennent au refoulement des eaux usées dans les stations de pompage communales et industrielles ainsi que dans les bassins de rétention d'eaux pluviales.

Vie prolongée de la pompe

seulement une petite partie de la roue entre en contact avec l'eau de décharge abrasive, en réduisant l'usure au minimum

Haute fiabilité

le fluide pompé ne passe pas par la roue, donc la pompe peut être utilisée aussi avec des eaux avec mélanges de fibres longues

Coûts de maintenance réduits

grâce à des composants facilement remplaçables, y compris par exemple le câble étanche à l'eau

Large gamme d'accessoires

Assignation optimale pour les différents domaines d'applications

FLUIDES POMPÉS:

eaux usées contenant des fibres ayant tendance à s'entremêler

eaux usées contenant des matières solides

eaux usées abrasives, eaux usées brutes

eaux usées contenant des inclusions de gaz ou d'air

eaux mixtes

eaux de surface et eaux pluviales.

RACCORDEMENT AU CHOIX EN PN6 OU PN10

PROTECTION CONTRE LA MARCHÉ À SEC

CHAMBRE À HUILE CONTRÔLABLE



	DN 65 [2-pôles]	DN 65 [4-pôles]	DN 80 [2-pôles]	DN 80 [4-pôles]	DN 100 [2-pôles]	DN 100 [4-pôles]
PUISSANCE (P1)	1.7 – 6.0 kW	1.8 – 5.6 kW	3.3 – 11 kW	2.2 – 10 kW	6.0 – 11 kW	1.8 – 13 kW
VITESSE	2900 tr/min	1450 tr/min	2900 tr/min	1450 tr/min	2900 tr/min	1450 tr/min
H MAX.	26 m	14 m	34 m	20 m	32 m	19 m
Q MAX.	95 m³/h	110 m³/h	85 m³/h	190 m³/h	100 m³/h	230 m³/h
PASSAGE LIBRE	65 mm	65 mm	80 mm	80 mm	100 mm	100 mm

Les pompes sont fournies avec ou sans protection Ex



JUNG PUMPEN PKS-800 | SKS-800

CUVES EN COMPOSITE

Un raccordement idéal

Que ce soit dans un réseau d'assainissement public ou pour l'assainissement privé de terrain, en espace vert ou sous chaussée, les cuves en composite PKS offrent une solution idéale pour l'évacuation des eaux usées. Elles sont bien-entendu agréées par l'Institut allemand des techniques du bâtiment (DIBt). La qualité exceptionnelle et durable est garantie par une fabrication dans nos ateliers de production de composite. Les cuves en composite à base de polyéthylène non polluant résistent à la corrosion, sont très légères et faciles à nettoyer, disposent d'une protection contre les poussées verticales et sont étanches aux eaux souterraines. Grâce à ses dimensions compactes, un montage rapide avec un minimum de terrassement est possible.

La combinaison d'une surface lisse et non poreuse et un fond de cuve optimisé pour les stations de pompage empêche la formation de dépôts.

Les cuves sont livrées prêtes à l'utilisation avec toutes les armatures nécessaires. Le dispositif d'accouplement émergé auquel est tout simplement suspendue la pompe, facilite l'installation et la maintenance.

C'est un confort spécial que vous propose la nouvelle **PKS-B 800-32** (avec les pompes sécatrices de la série MultiCut). Cette cuve peut être mise sous voirie.

Le système d'accouplement émergé est, dans cette cuve, pour la première fois en polyphthalamide (PPA) et possède un accouplement avec clapet intégré. Le clapet anti-retour à boule intégré peut être retiré avec la pompe et permet ainsi une maintenance et un nettoyage facile.

La combinaison des matériaux dans la PKS-B 800 32 en acier inox et composite exclut les apparitions habituelles de corrosion. La sortie en DN 32 permet l'utilisation de petites conduites de refoulement et réduit ainsi les temps de séjour des eaux usées dans la conduite.

La nouvelle gamme SKS-800 peut être utilisée en combinaison avec les pompes d'assainissement U3 et US. Les cuves sont disponibles en version simple ou double

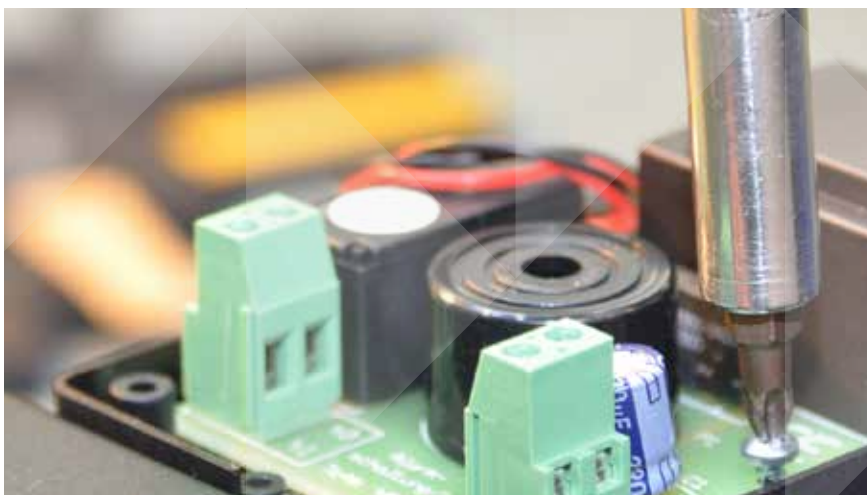
Carrossable – PKS-800
Carrossable – SKS-800

Protection contre les poussées verticales et étanche aux eaux souterraines

Légère et compacte

Résistante et écologique





JUNG PUMPEN AW3 | AWR

DISPOSITIFS D'ALARME

Plus de sécurité

Les dispositifs d'alarme avec fonction d'arrêt de machine à laver vous offrent une sécurité supplémentaire lors de l'utilisation de pompes et postes de relevage. Dès que l'eau atteint dans le collecteur un niveau critique, un signal sonore retentit et la machine à laver est mise hors service.

Suivant le chantier (cuve fournie par le client ou cuve JUNG PUMPEN), des dispositifs d'alarme équipés de contacteurs de niveaux appropriés comme par ex. interrupteurs à flotteur, interrupteurs à contacts Reed ou à électrodes spécifiques, seront installés.

Différents modèles :

Dispositif d'alarme AW3 avec fonction d'arrêt de la machine à laver avec interrupteur à flotteur, séparé, branché sur réseau et câble de 3 m ou 10 m pour une utilisation dans un puisard de pompes.

Avertisseur de niveau d'eau AWR avec électrode spécifique, branché sur réseau et câble de 1,5 m. Une apparition d'eau subite est immédiatement signalée. Nous recommandons son utilisation en particulier lors de l'installation de machines à laver ou lave-vaisselle au rez-de-chaussée ou aux étages supérieurs où il n'y a pas de puisard de pompe. (Alerte dès un niveau d'eau d'1 mm env.)

Accessoires :

Nous recommandons le dispositif d'alarme AWO en parallèle à un dispositif d'alarme lors de la connexion de plusieurs machines à laver ou lave-vaisselle.

Grâce à l'installation d'une batterie, le fonctionnement du dispositif d'alarme est assuré pour tous les appareils également en cas de coupure de courant.

Tous les appareils connectés sont mis hors service lorsque l'alarme retentit.

Dommmages évités

Signal sonore

Différents contacteurs de niveau





JUNG PUMPEN FORUM

Formation continue

Le **Jung Pumpen Forum** est un lieu de communication et d'informations auquel vous êtes cordialement invité. Avec son équipement ultra-moderne, il propose un programme varié et exigeant.

Des séminaires sont proposés toute l'année tout comme des offres de formation et de qualification pour différents groupes-cibles en provenance de l'industrie, du commerce, des communes et de l'apprentissage. Des missions orientées sur la pratique et réalisées dans nos propres locaux invitent les participants à «mettre la main à la pâte» ou à observer également des démonstrations sur différentes installations.

Dans le **Technikum**, les pompes d'assainissement, les postes de relevage et la technique d'assainissement sous pression sont montrés en état de fonctionnement ainsi qu'en combinaison avec différents systèmes d'assainissement.

Il s'agit ici d'une véritable opportunité pour poser des questions et y répondre mais également pour apporter des suggestions et écouter celles des autres. Un dialogue qui profite à tous les participants

L'entreprise a récemment investi dans une installation moderne pour eaux usées. Différentes stations de pompage sont reliées les unes aux autres par des commandes ultra-modernes et permettent de réaliser des modes de fonctionnement réalistes. En outre, vous découvrirez de très près une canalisation de référence qui permet de réaliser des essais pratiques relatifs au contrôle de l'étanchéité et à l'exploration par caméra.

Le Casino vous donnera ensuite la possibilité de passer un agréable moment autour d'un délicieux repas qui vous invitera à un échange entre collègues, amis et autres participants.

Profitez de notre offre et demandez notre brochure sur les séminaires.

Nous nous réjouissons de votre visite.





PENTAIR WATER FRANCE

Parc d' Activités du Vert Galant 4 · Rue des Oziers 95310 St.Ouen-L'Aumône ·
Téléphone 0800 941354 · Téléfax 0800941355 · jung-pumpen.fr@pentair.com ·
www.jung-pumpen.fr